

Институт
за
европска
политика.
Скопје



Национална
дебата за ЕУ



Citizens for change!

Граѓаните прашуваат: како и зошто во ЕУ?

Дебатна анкета за придобивките и предизвиците од евентуалното членство на Македонија во ЕУ

Методологија

Основна анкета

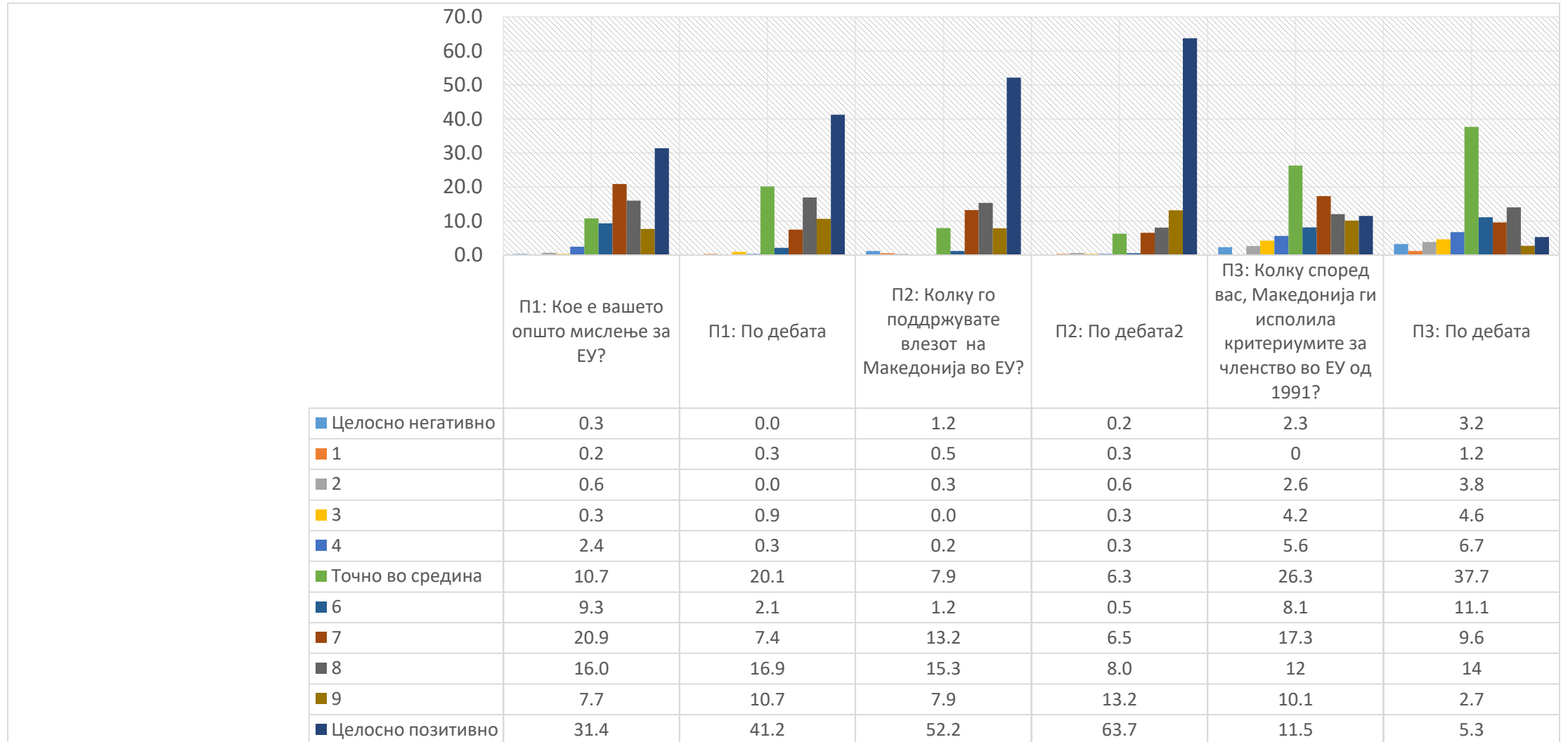
Примерок од 1200 испитаници,
во периодот 1-7 ноември 2017

Дебатен настан

Учество од 150 граѓани,
во периодот 18-19 ноември 2017

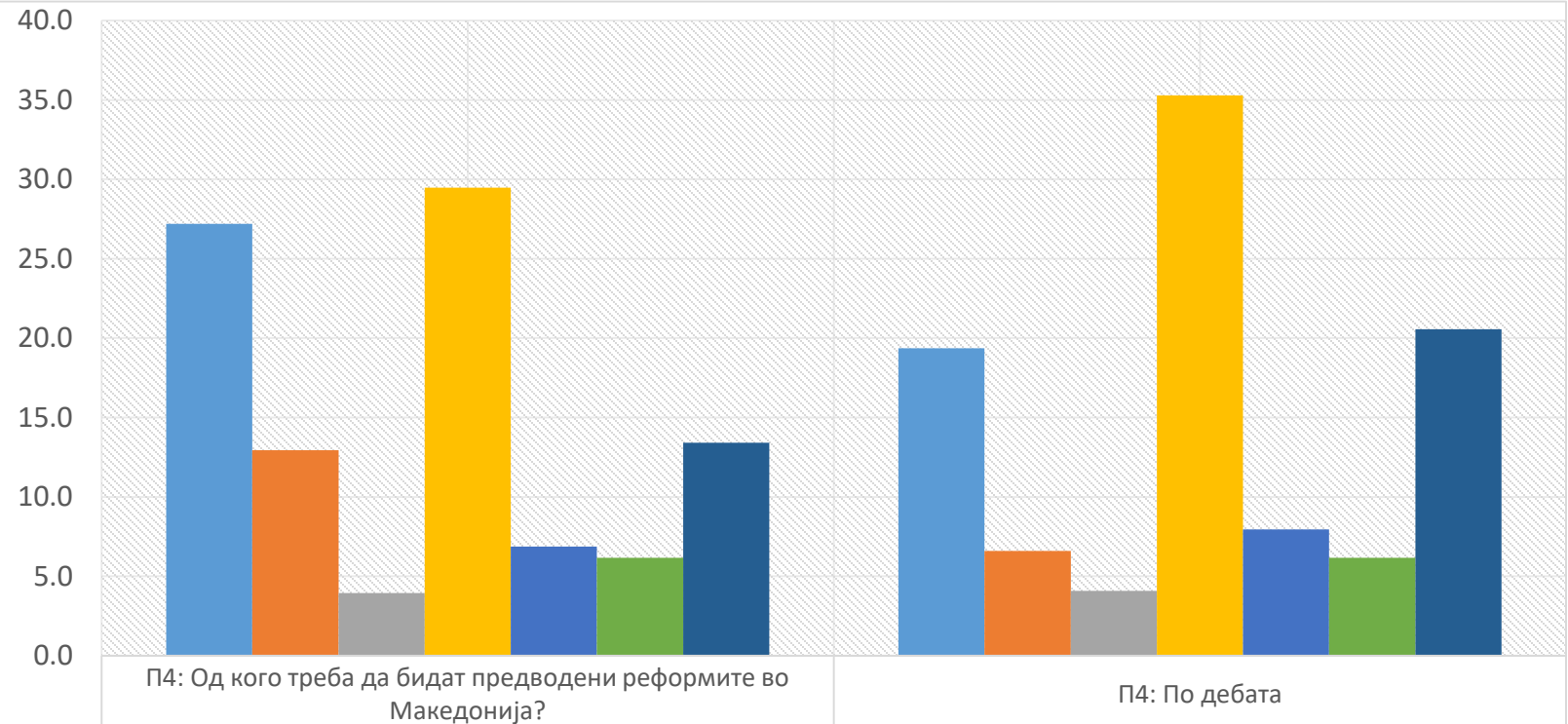


Општи прашања околу Македонија и ЕУ



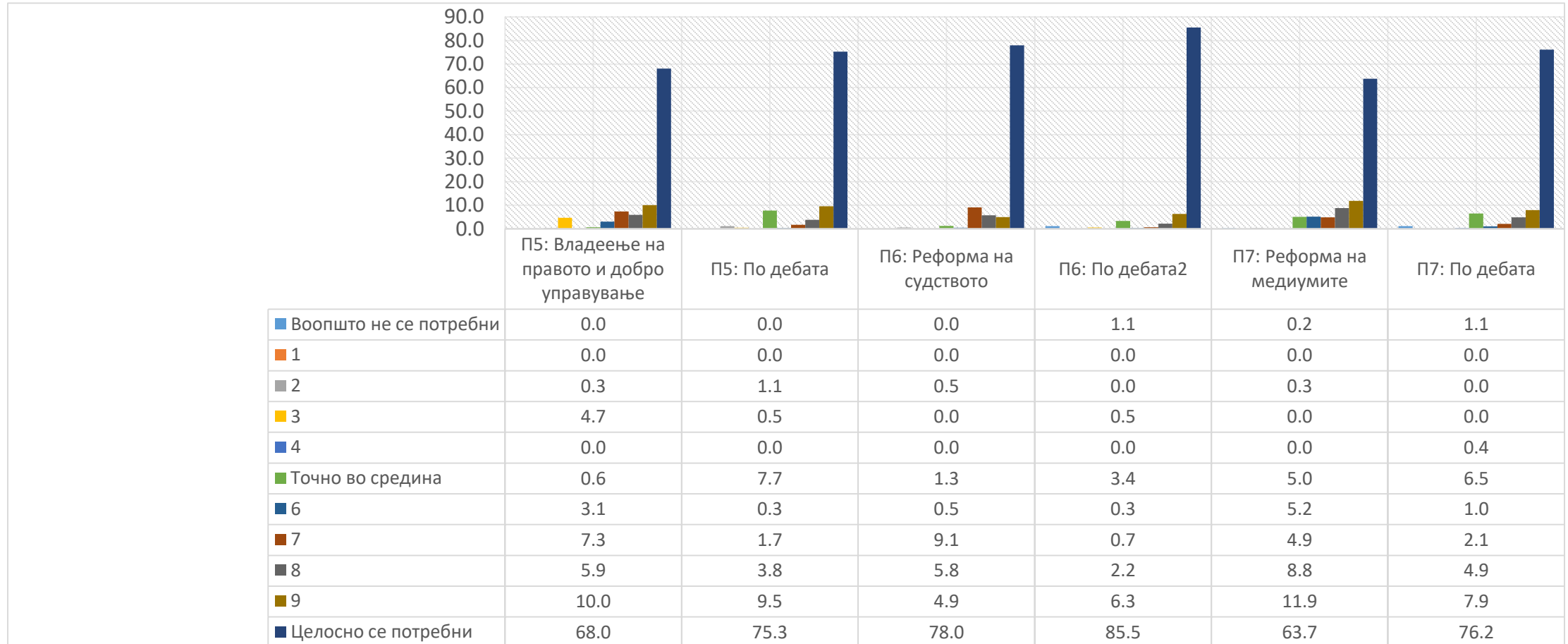
Од кого треба да бидат предводени реформите во Македонија?

Некои луѓе сметаат дека реформите во Македонија треба да се под водство на владата, дури и ако тоа значи дека реформите ќе одат пребргу. Од друга страна, некои луѓе сакаат реформите да ги води граѓанското општество, иако тоа би значело дека реформите може да одат преспоро.

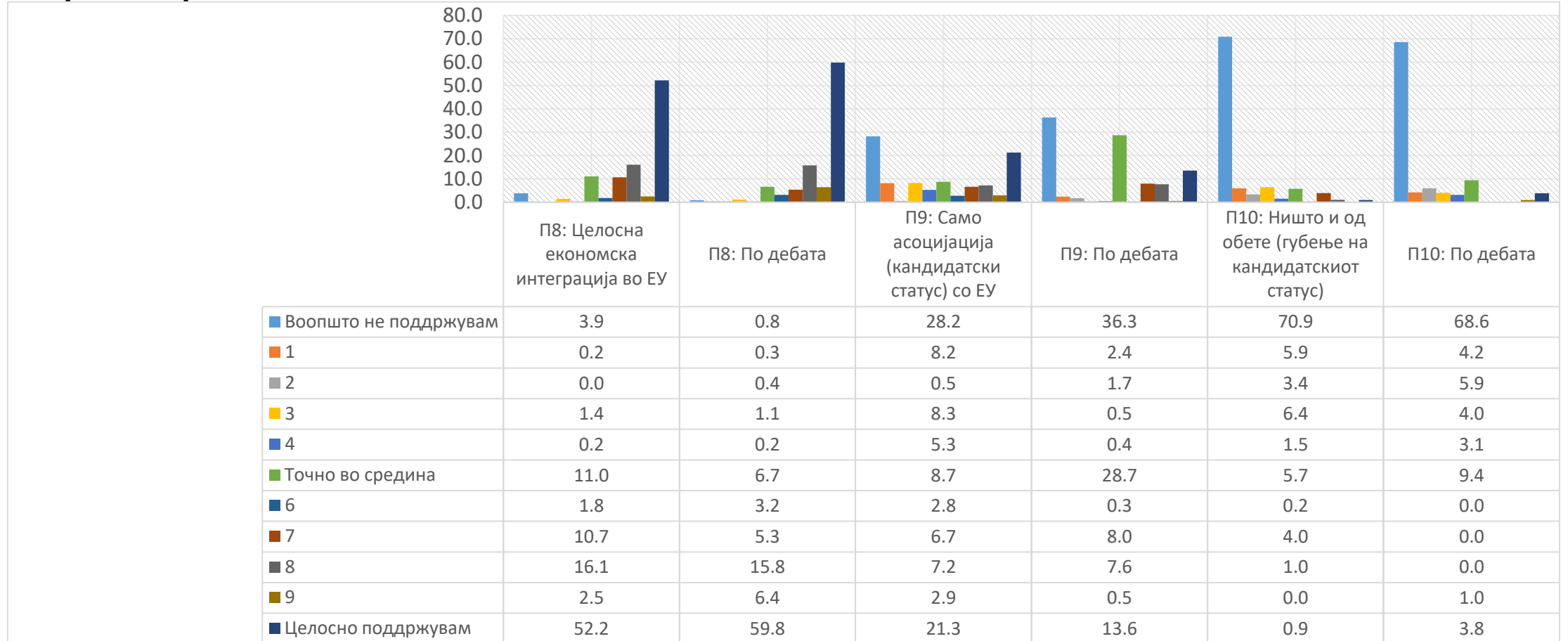


Влада на РМ	27.2	19.4
2	12.9	6.6
3	3.9	4.1
Точно во средина	29.5	35.3
5	6.9	7.9
6	6.2	6.2
Граѓански организации	13.4	20.6

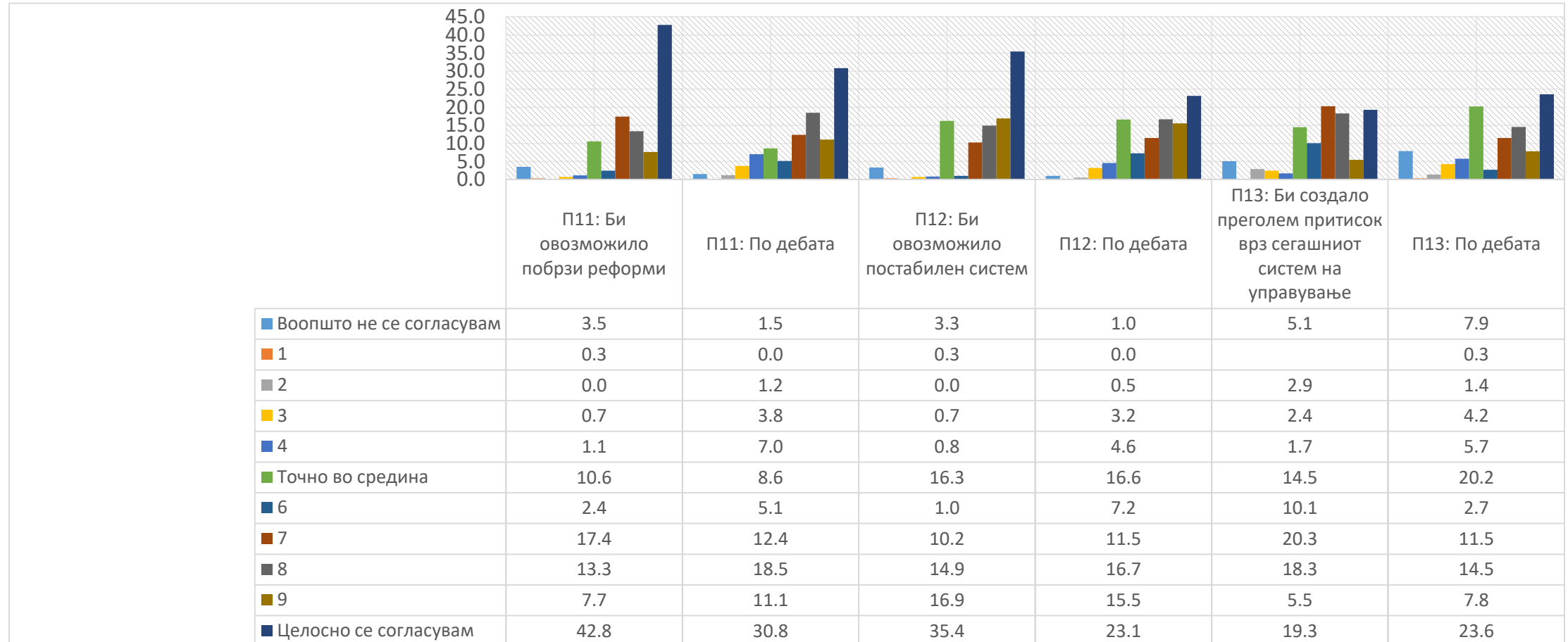
Колку се потребни или не се потребни реформи во следниве области:



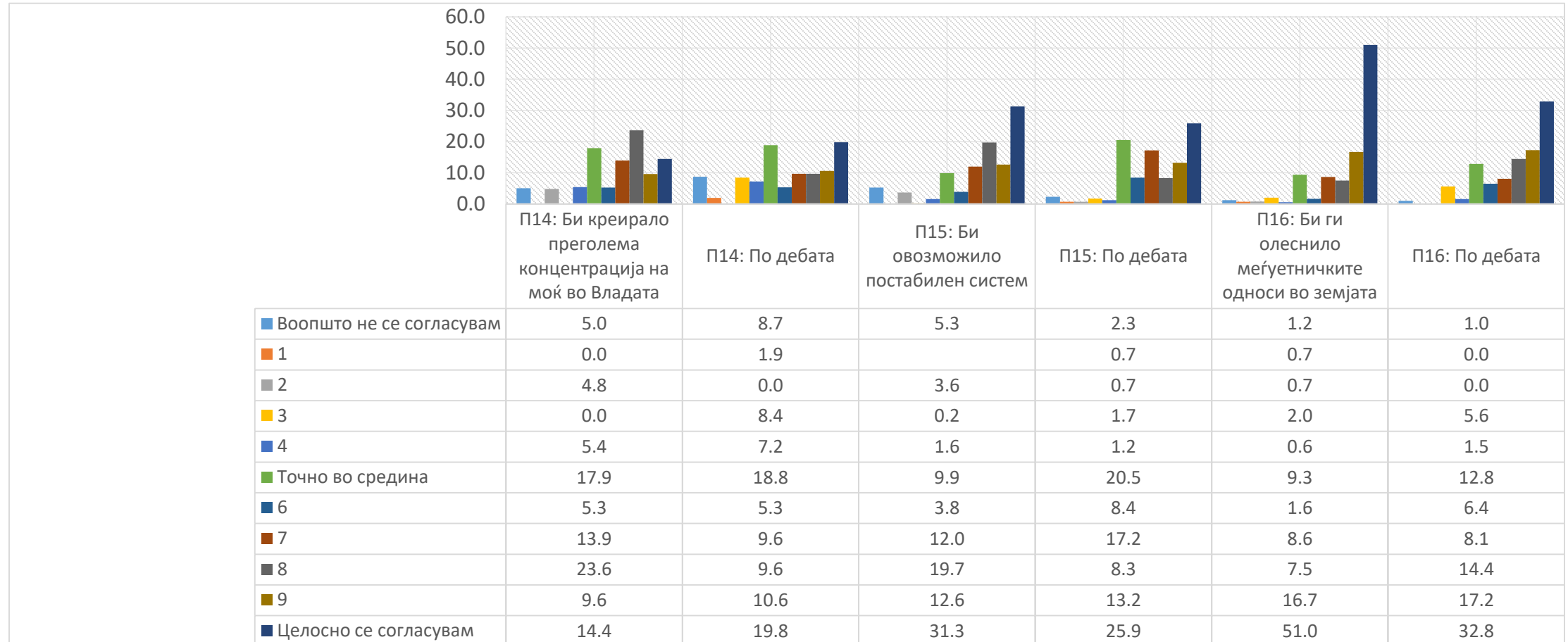
Во однос на демократските реформи, колку потребни или непотребни се следниве приоритети:



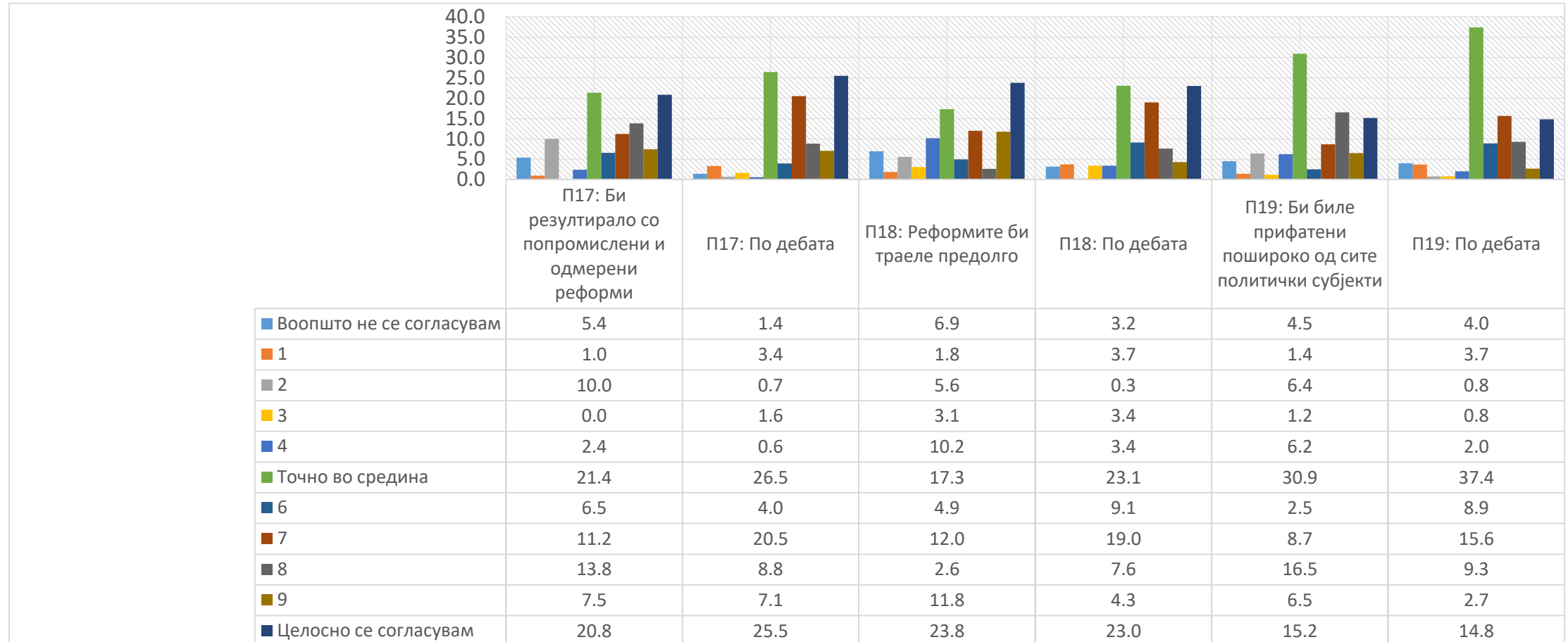
Колку се согласувате или не со следново, за реформи предводени од Владата на РМ:



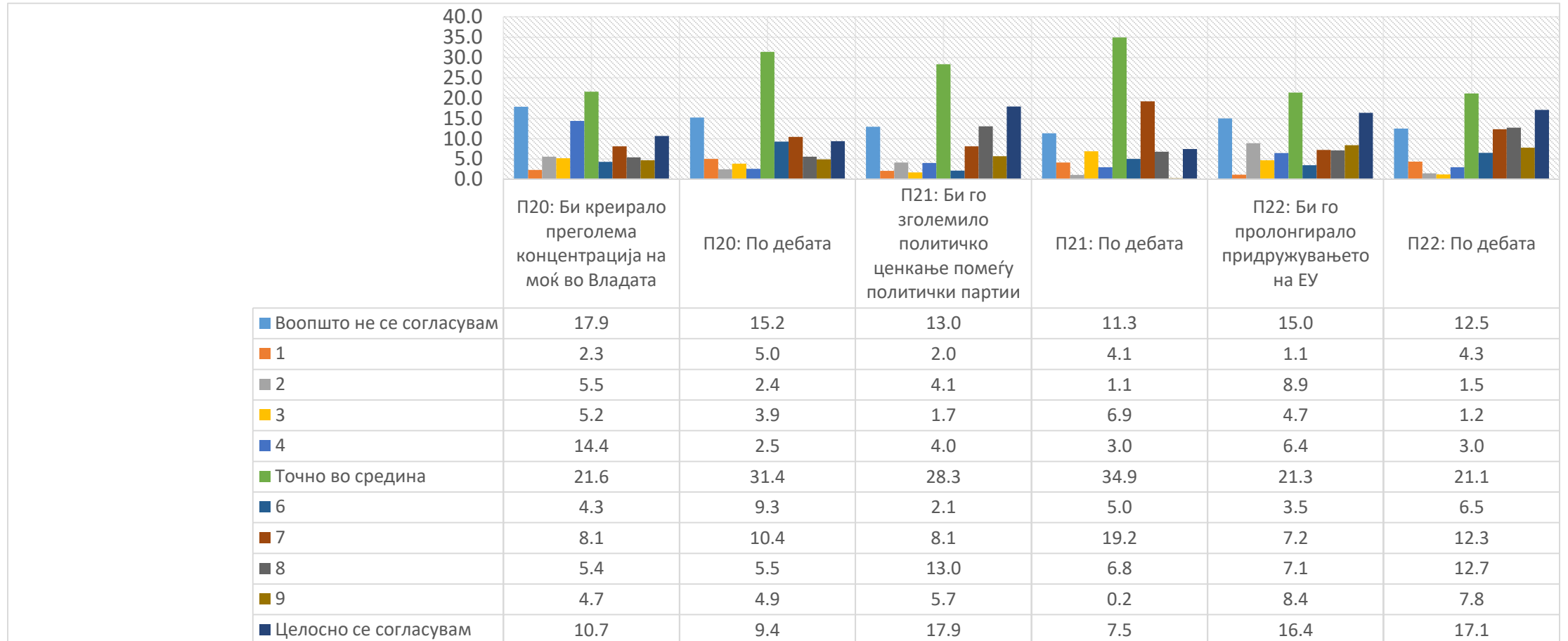
Колку се согласувате или не со следново, за реформи предводени од Владата на РМ:



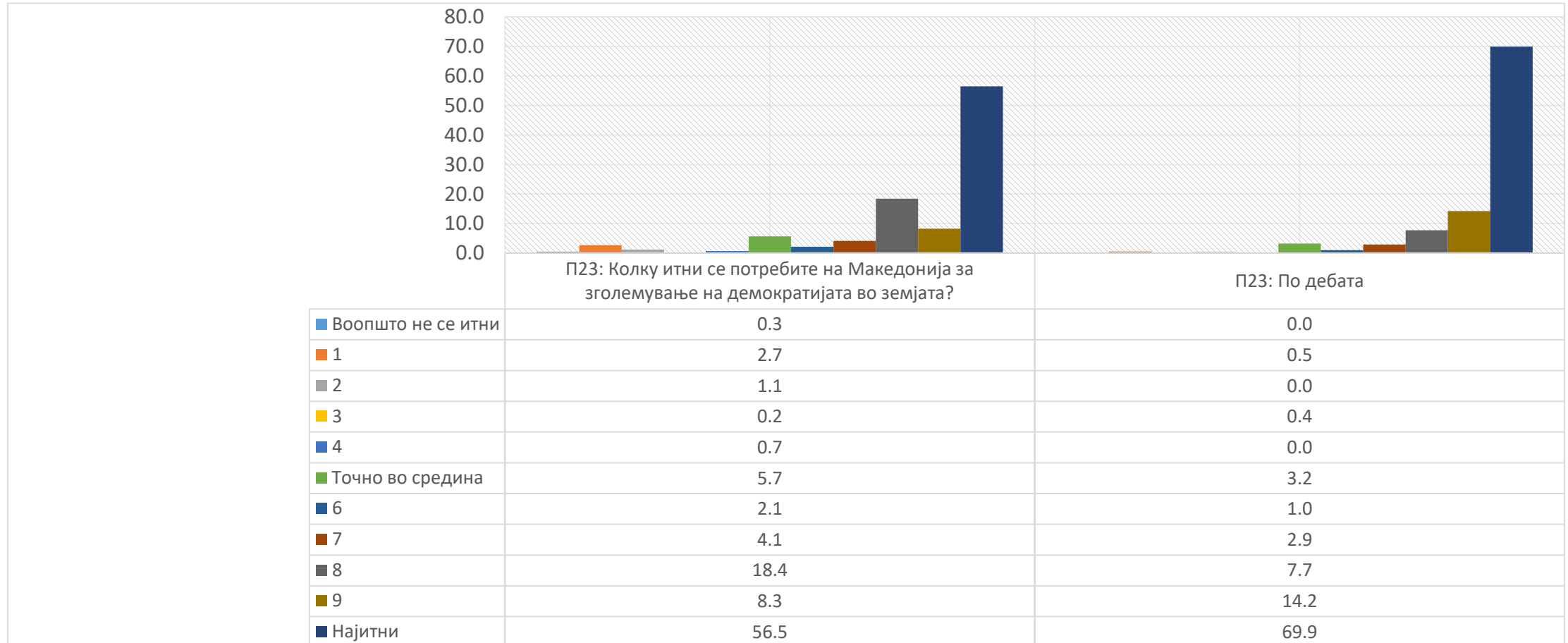
Колку се согласувате или не со следново, за реформи предводени од граѓанското општество:



Колку се согласувате или не со следново, за реформи предводени од граѓанското општество:



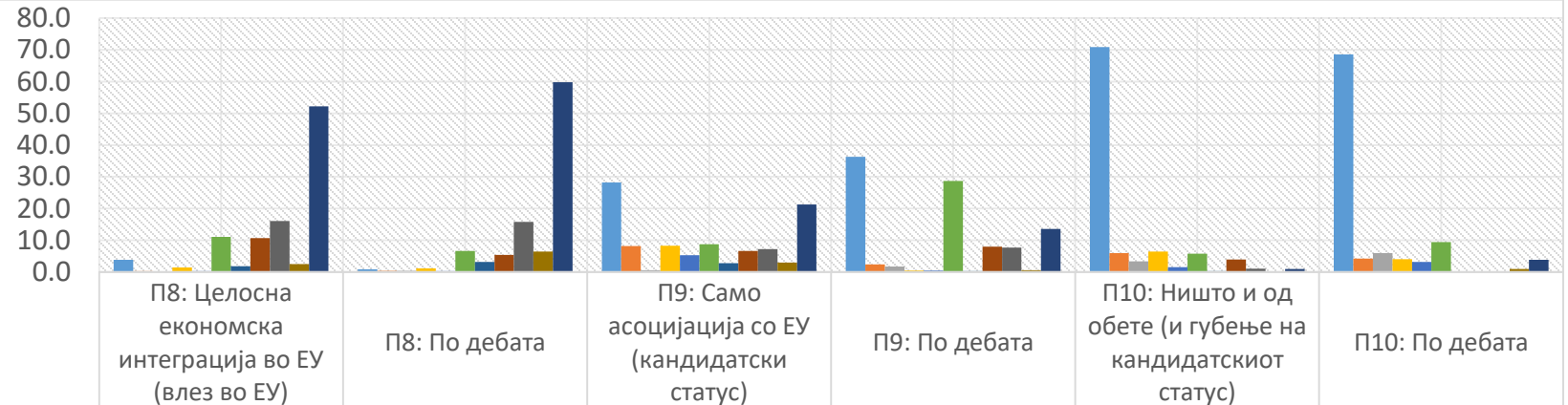
Колку итни се потребите на Македонија за зголемување на демократијата во земјата?



Колку го поддржувате или не го поддржувате следново:

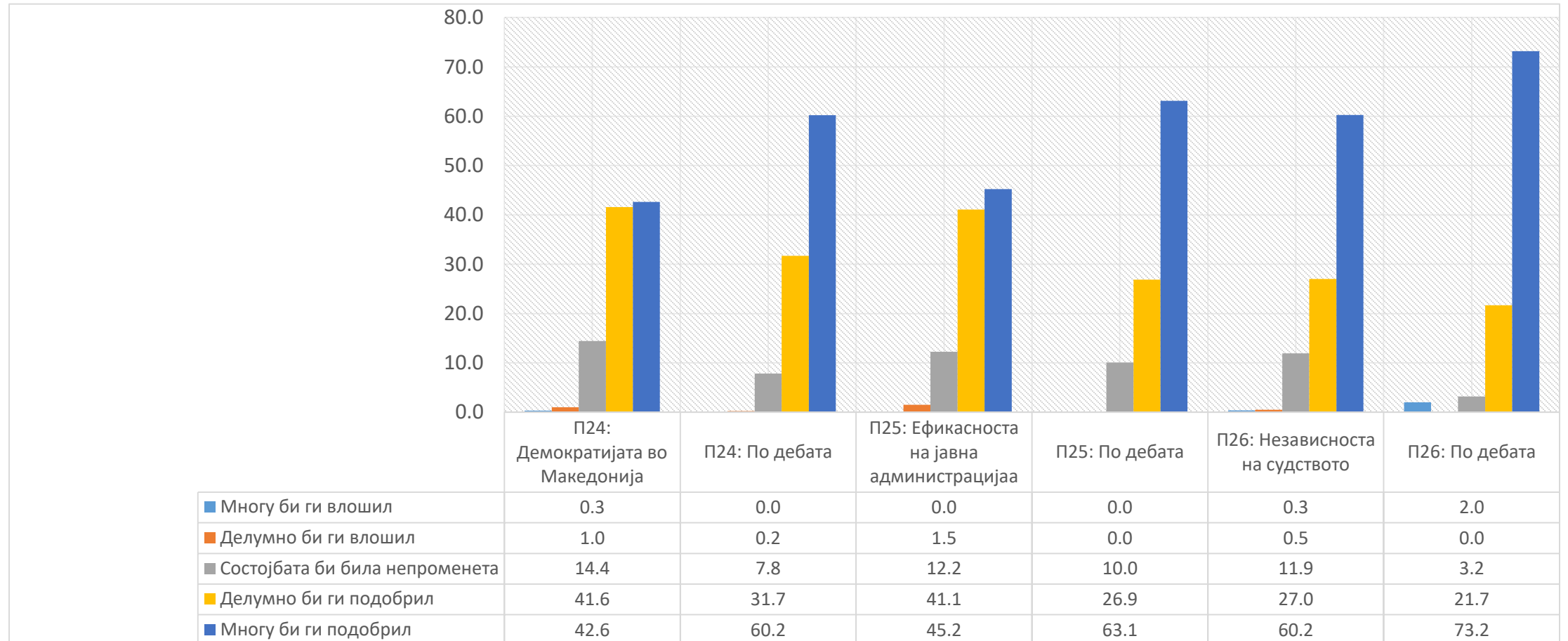
Поголемиот дел од граѓаните 59% се за целосна интеграција во ЕУ, а само 3.8% сметаат дека не треба да се влезе во ЕУ.

Поддршката за целосен влез во ЕУ се зголемува од 52.2% на 59.5% по дебатата.

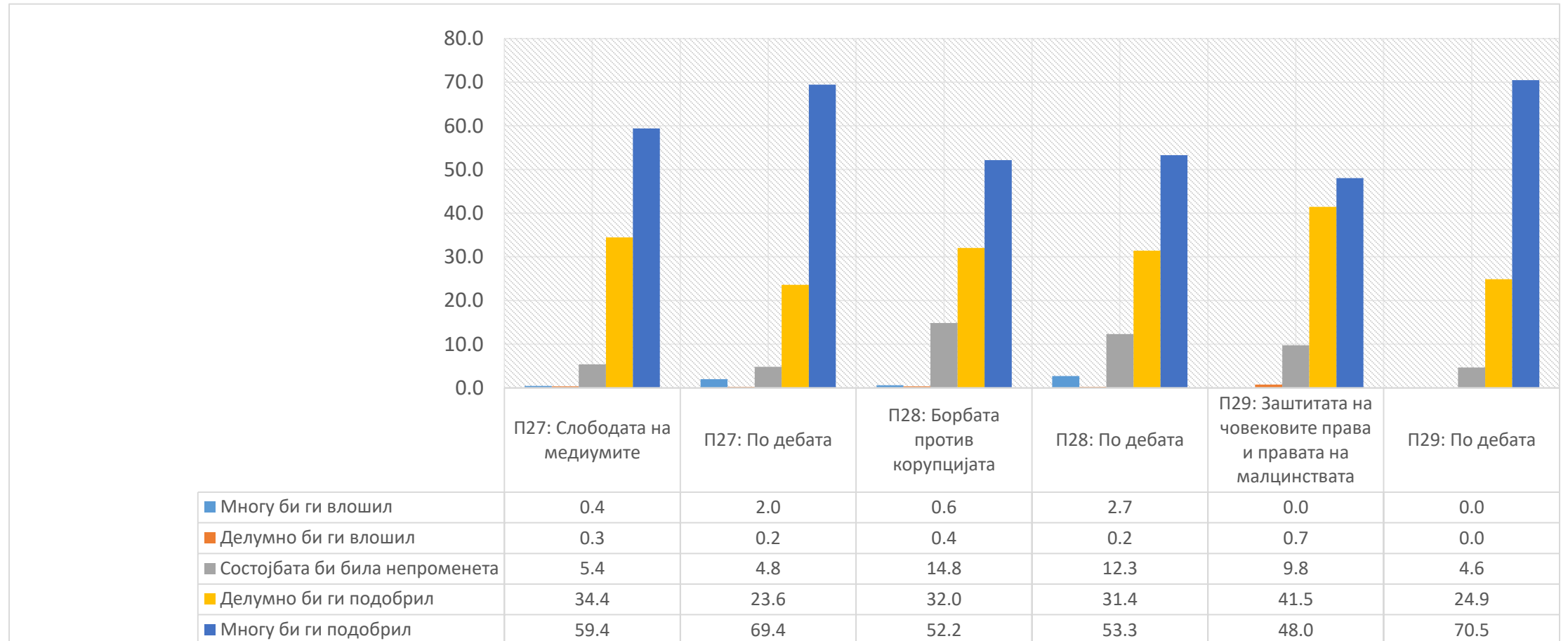


	П8: Целосна економска интеграција во ЕУ (влез во ЕУ)	П8: По дебата	П9: Само асоцијација со ЕУ (кандидатски статус)	П9: По дебата	П10: Ништо и од обете (и губење на кандидатскиот статус)	П10: По дебата
Воопшто не поддржувам	3.9	0.8	28.2	36.3	70.9	68.6
1	0.2	0.3	8.2	2.4	5.9	4.2
2	0.0	0.4	0.5	1.7	3.4	5.9
3	1.4	1.1	8.3	0.5	6.4	4.0
4	0.2	0.2	5.3	0.4	1.5	3.1
Точно во средина	11.0	6.7	8.7	28.7	5.7	9.4
6	1.8	3.2	2.8	0.3	0.2	0.0
7	10.7	5.3	6.7	8.0	4.0	0.0
8	16.1	15.8	7.2	7.6	1.0	0.0
9	2.5	6.4	2.9	0.5	0.0	1.0
Целосно поддржувам	52.2	59.8	21.3	13.6	0.9	3.8

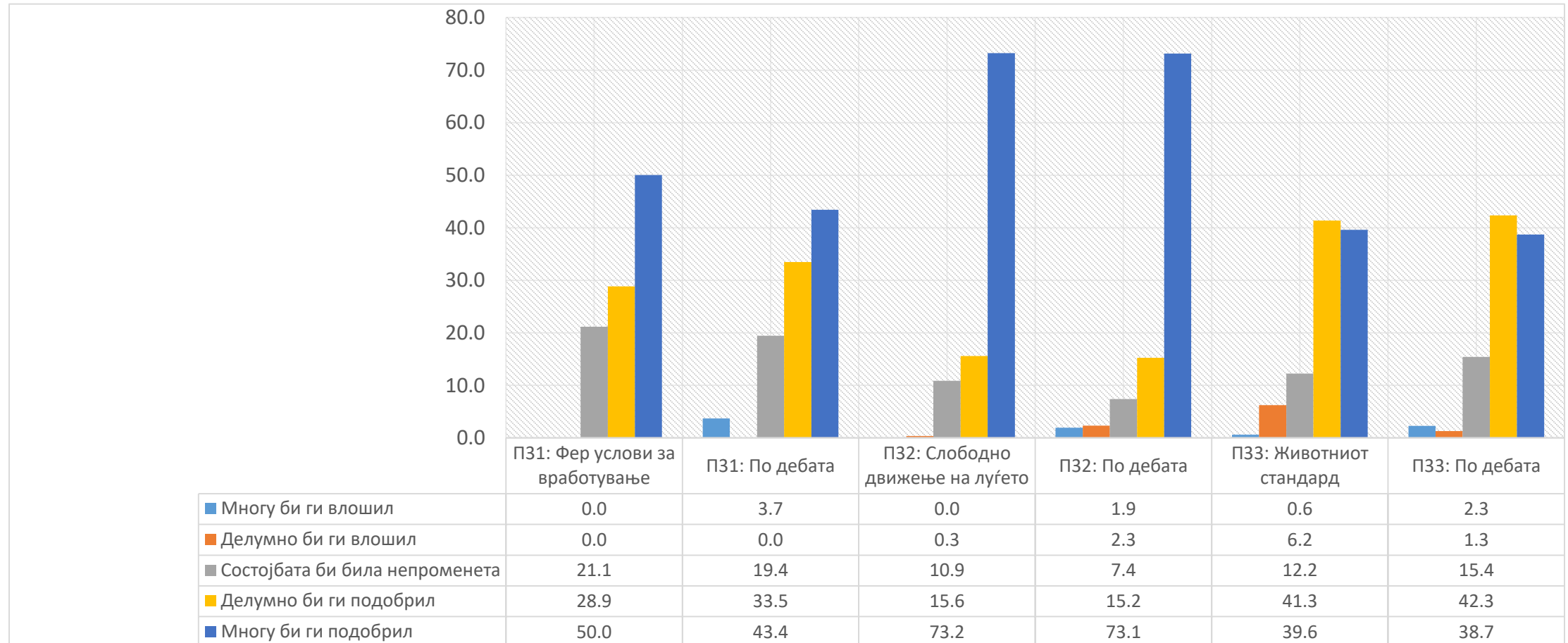
Влезот во ЕУ би донело подобрување или влошување на состојбите во:



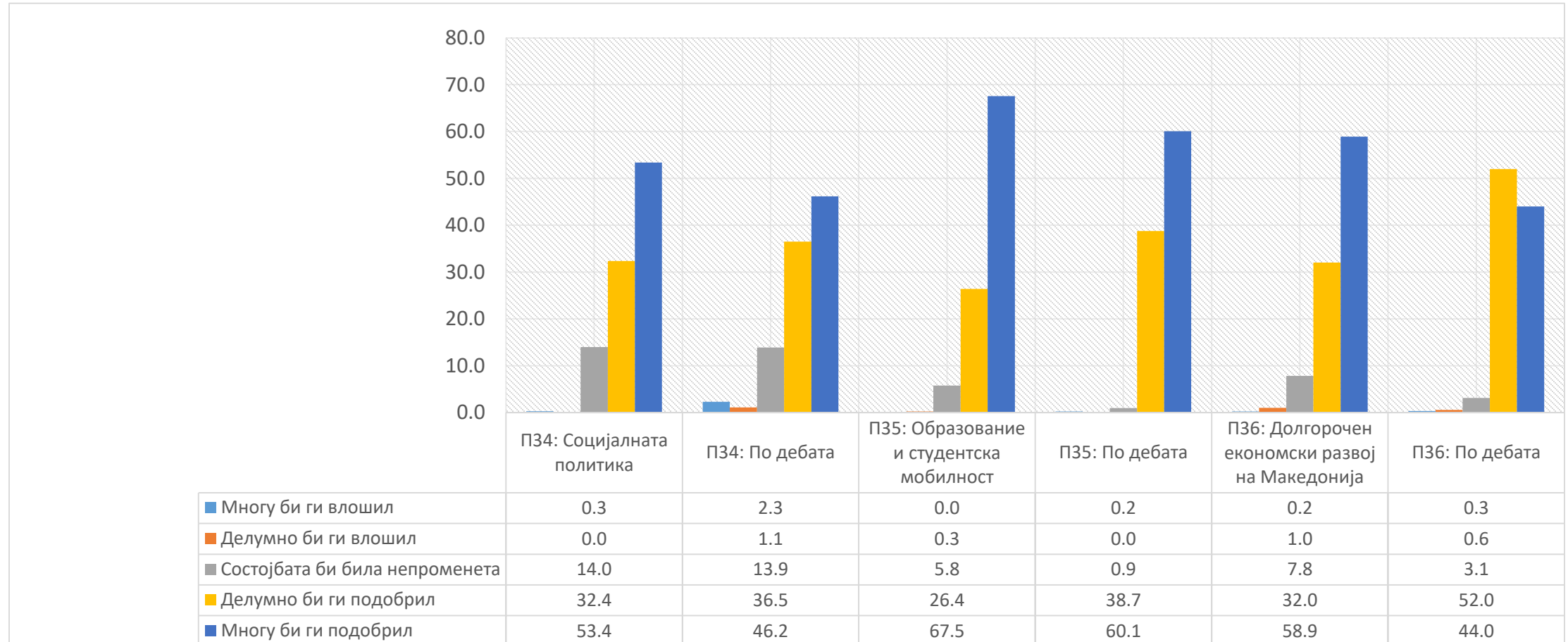
Влезот во ЕУ би донело подобрување или влошување на состојбите во:



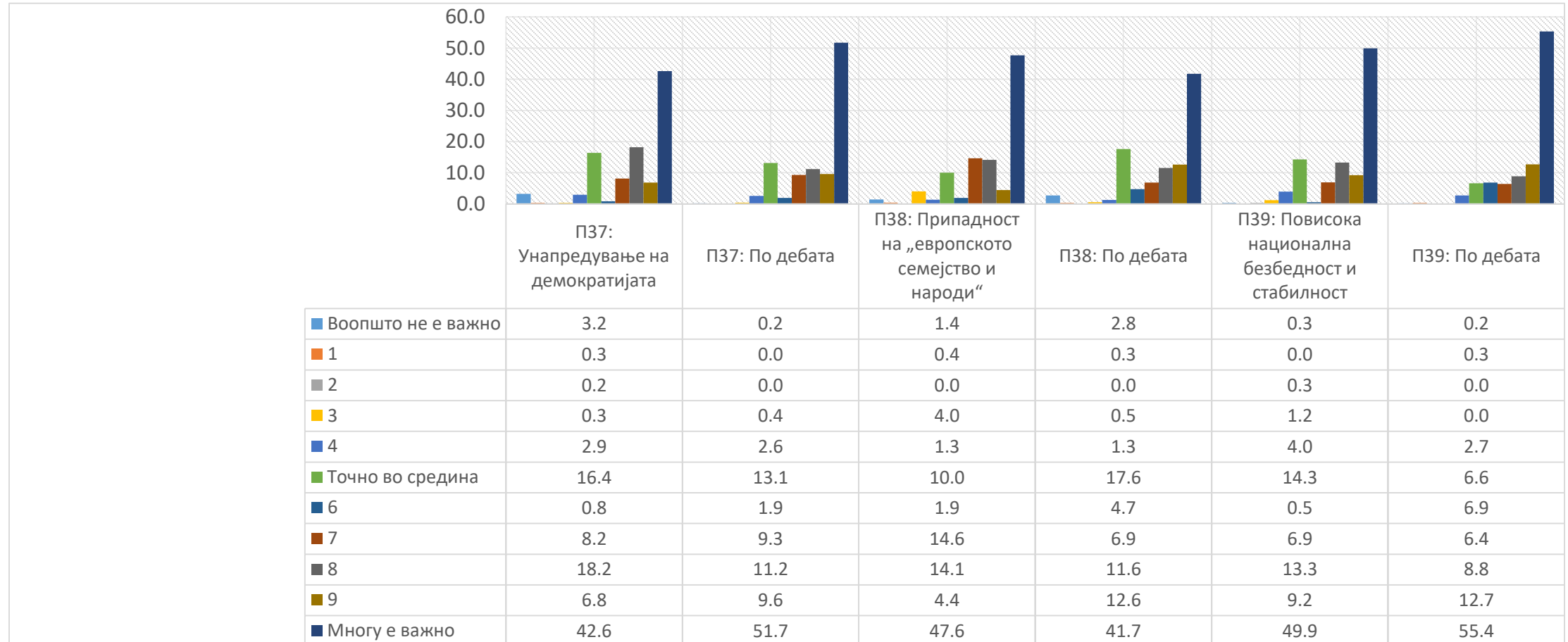
Влезот во ЕУ би донело подобрување или влошување на состојбите во:



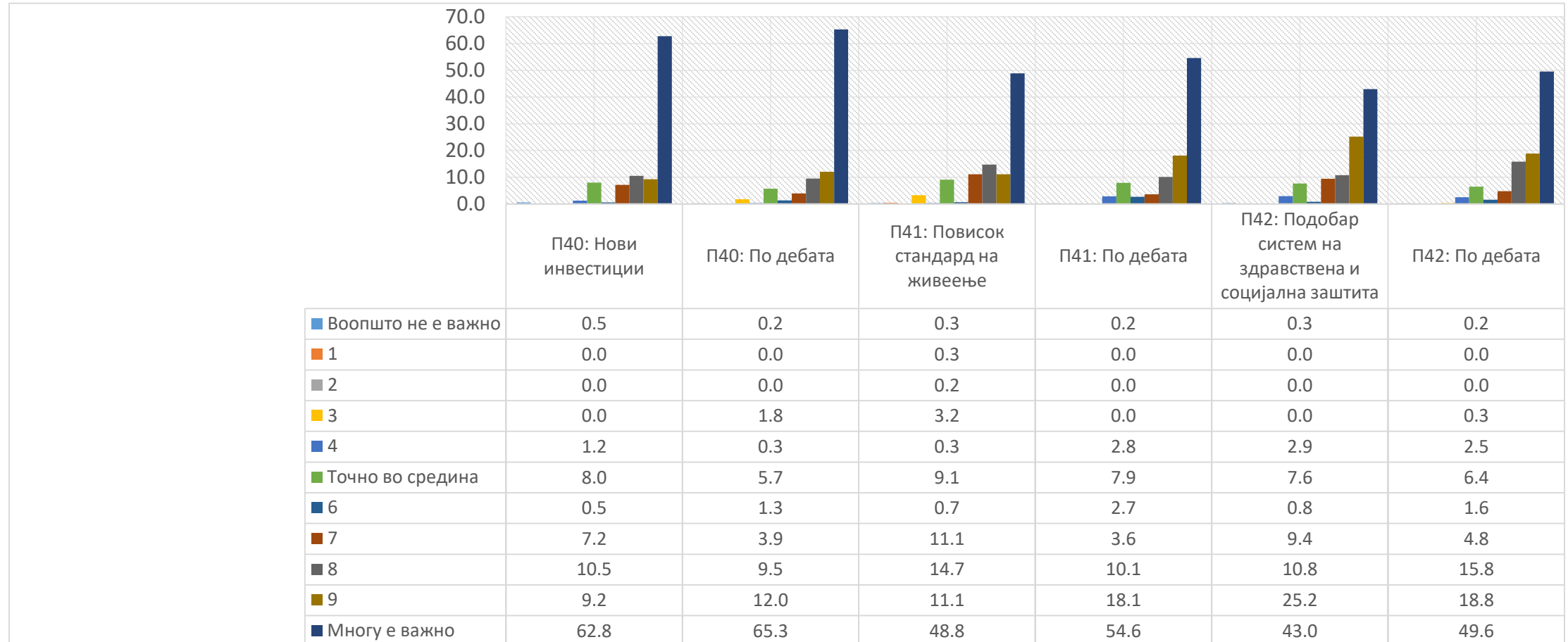
Влезот во ЕУ би донело подобрување или влошување на состојбите во:



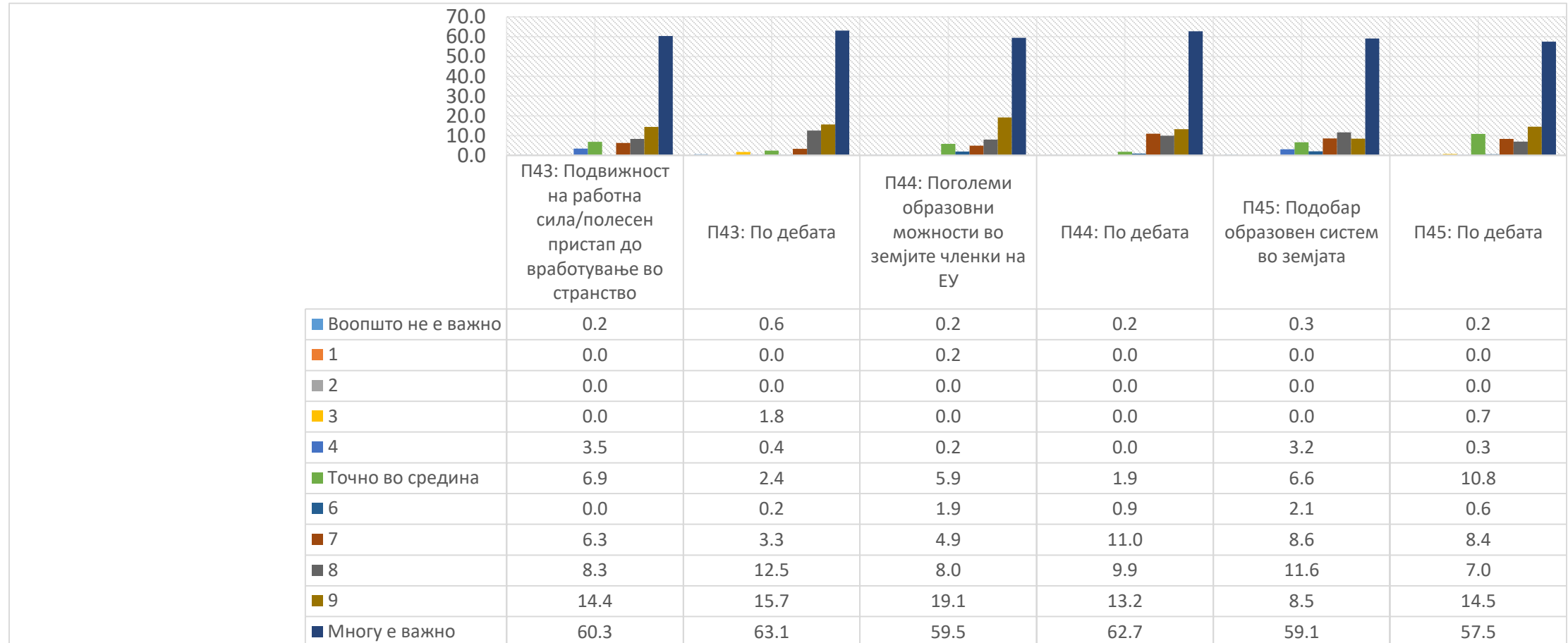
Колку ви се значајни следниве фактори во одлуката да ја поддржувате ЕУ интеграцијата:



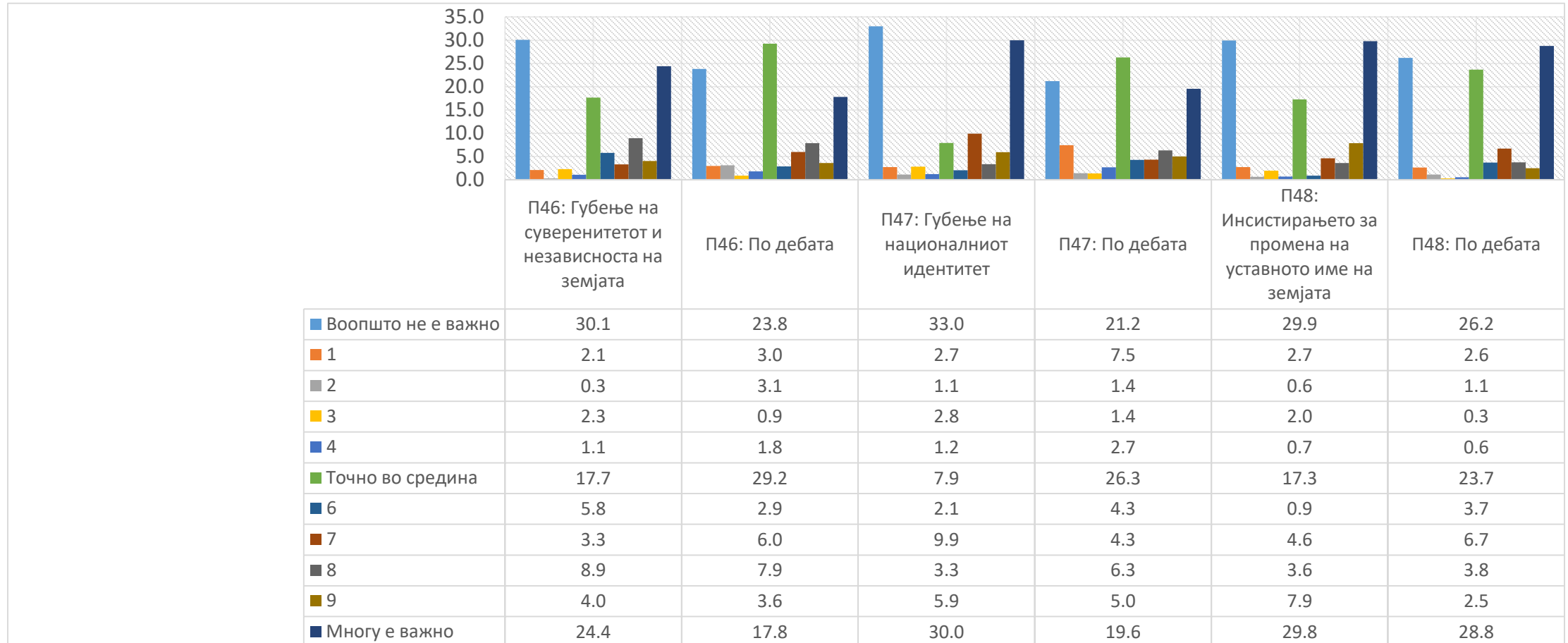
Колку ви се значајни следниве фактори во одлуката да ја поддржувате ЕУ интеграцијата:



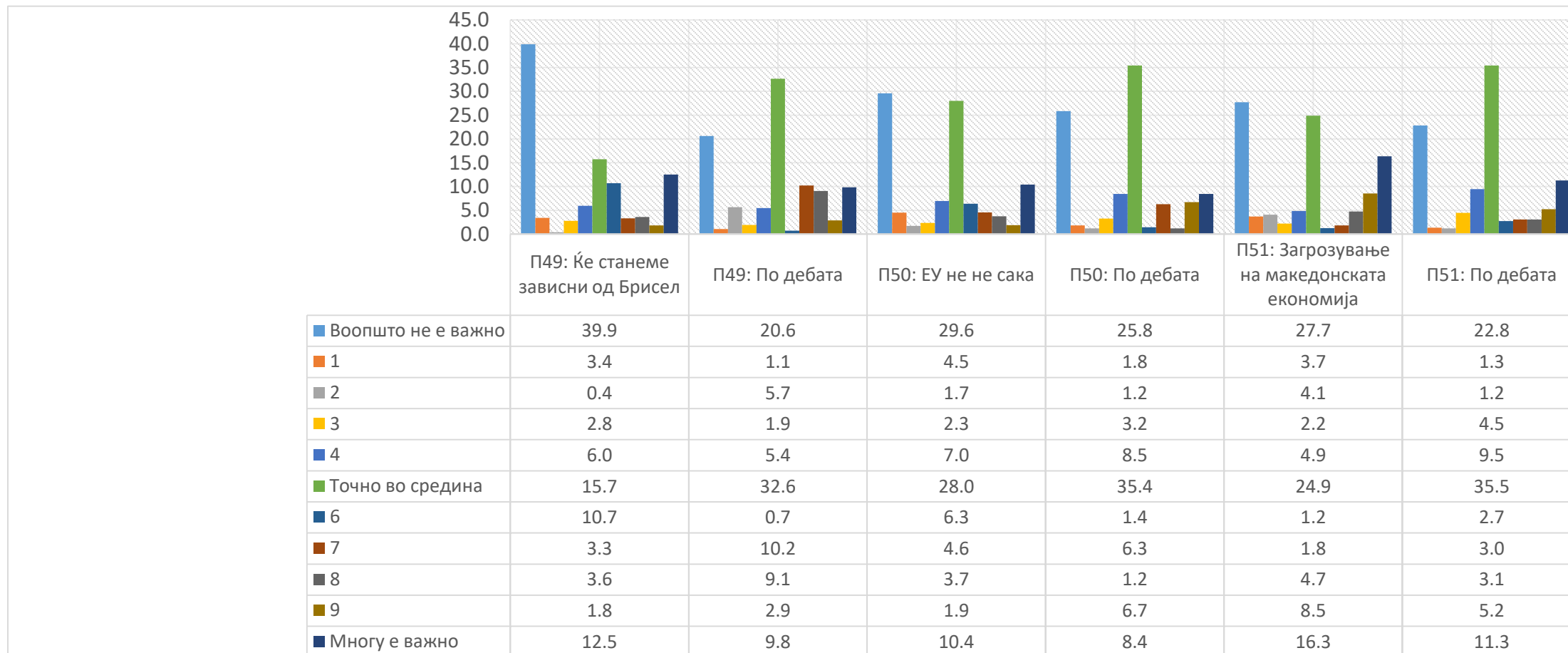
Колку ви се значајни следниве фактори во одлуката да ја поддржувате ЕУ интеграцијата:



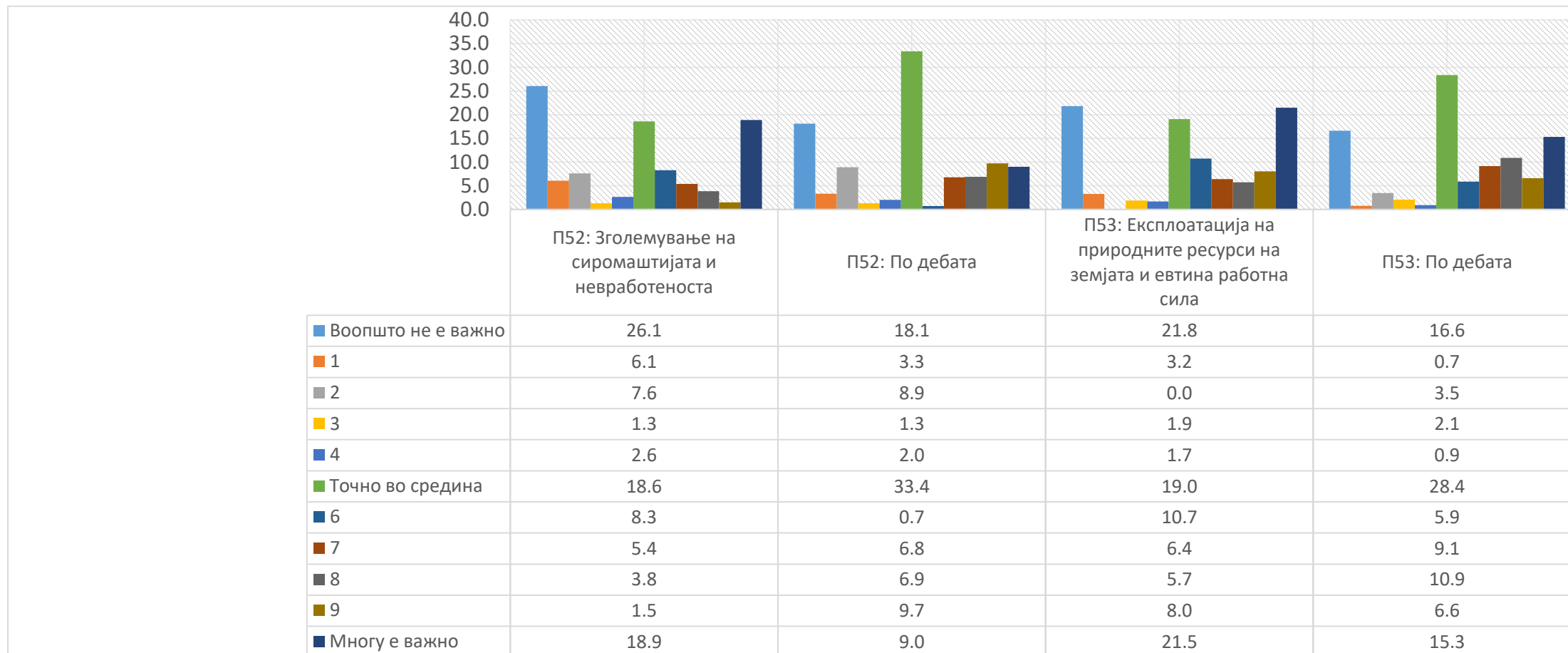
Колку ви се значајни следниве фактори во одлуката да не ја поддржувате интеграцијата во ЕУ:



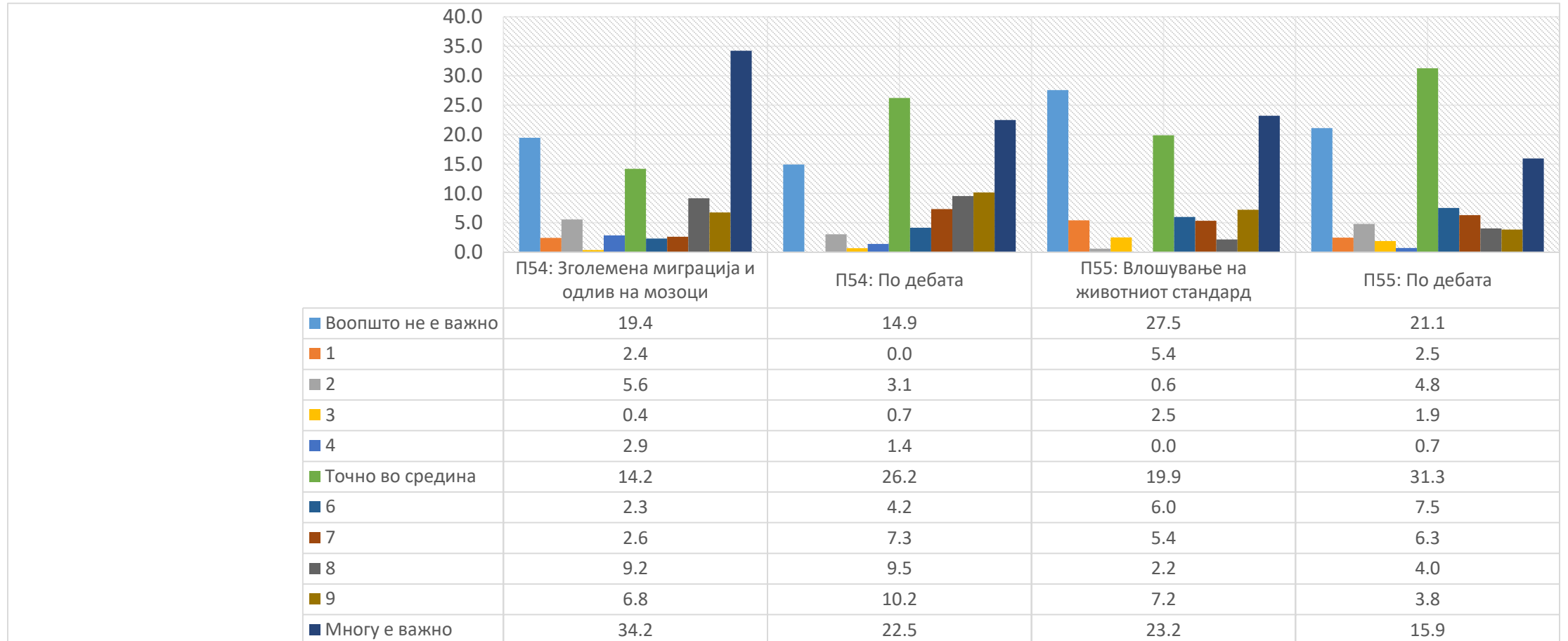
Колку ви се значајни следниве фактори во одлуката да не ја поддржувате интеграцијата во ЕУ:



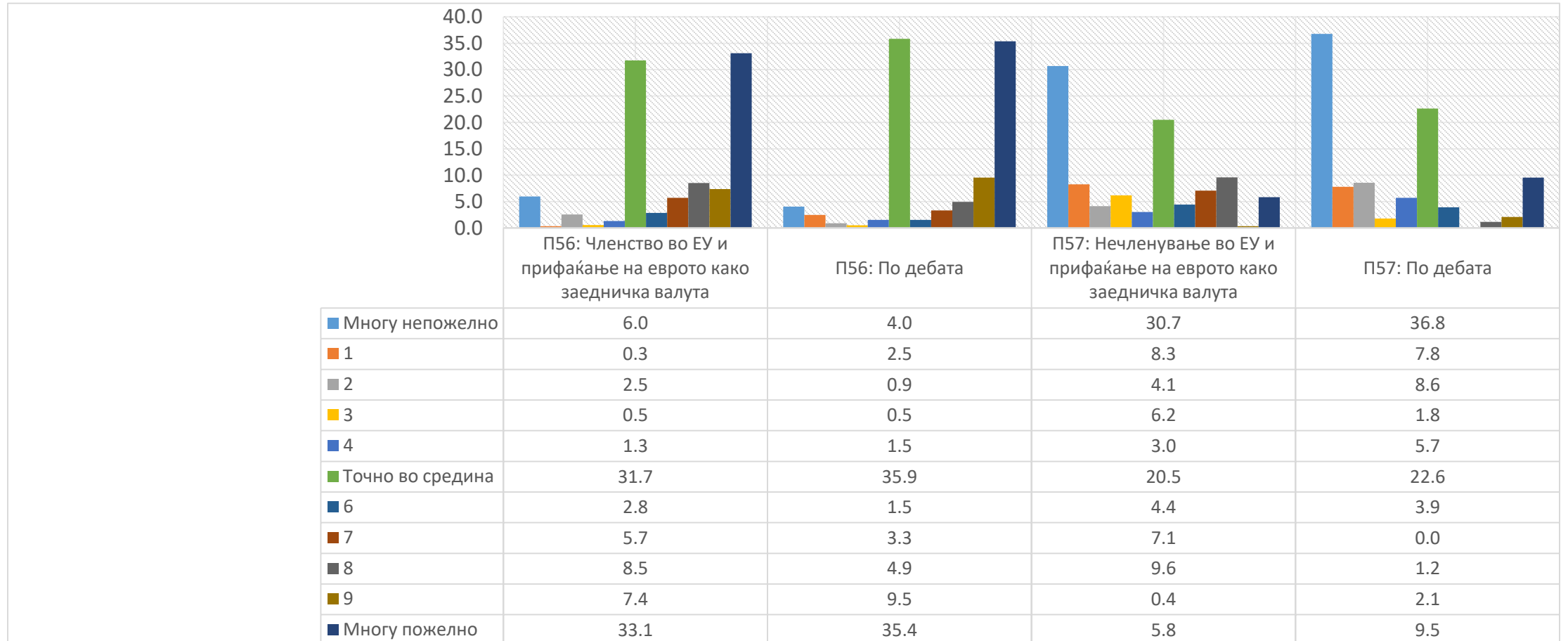
Колку ви се значајни следниве фактори во одлуката да не ја поддржувате интеграцијата во ЕУ:



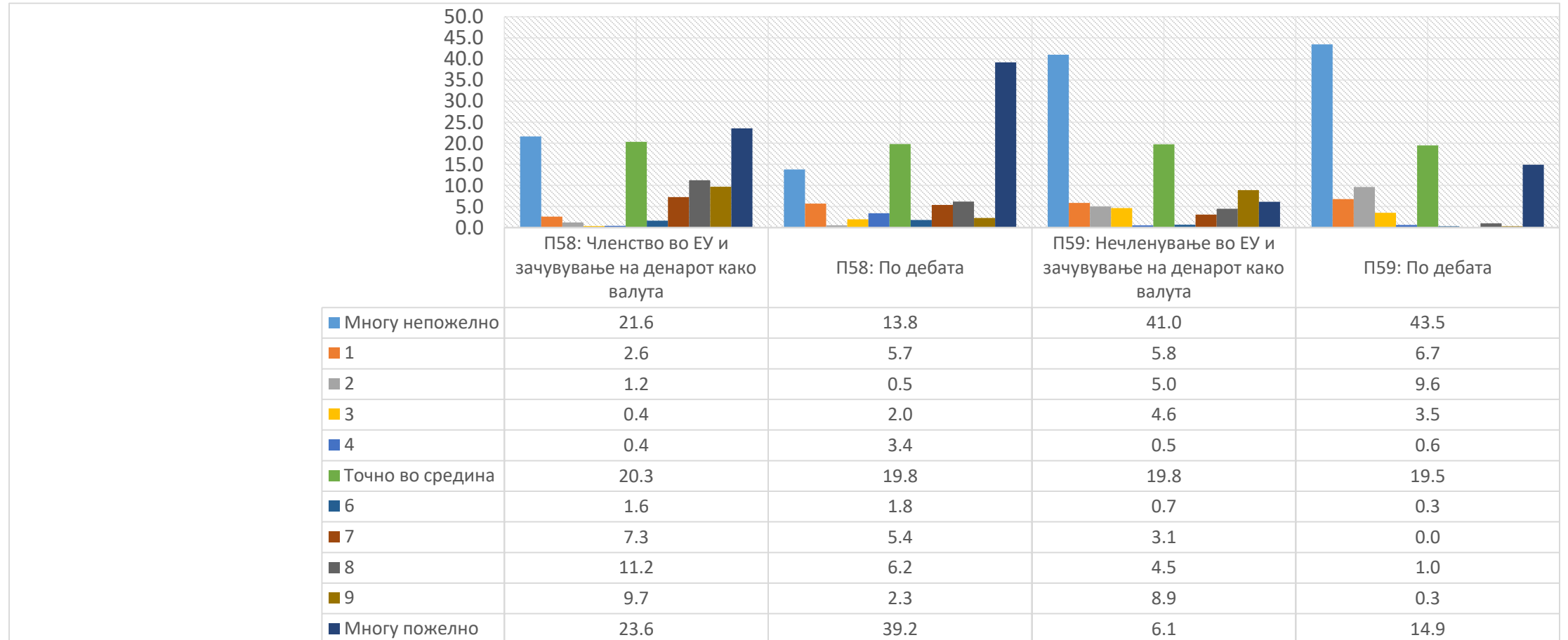
Колку ви се значајни следниве фактори во одлуката да не ја поддржувате интеграцијата во ЕУ:



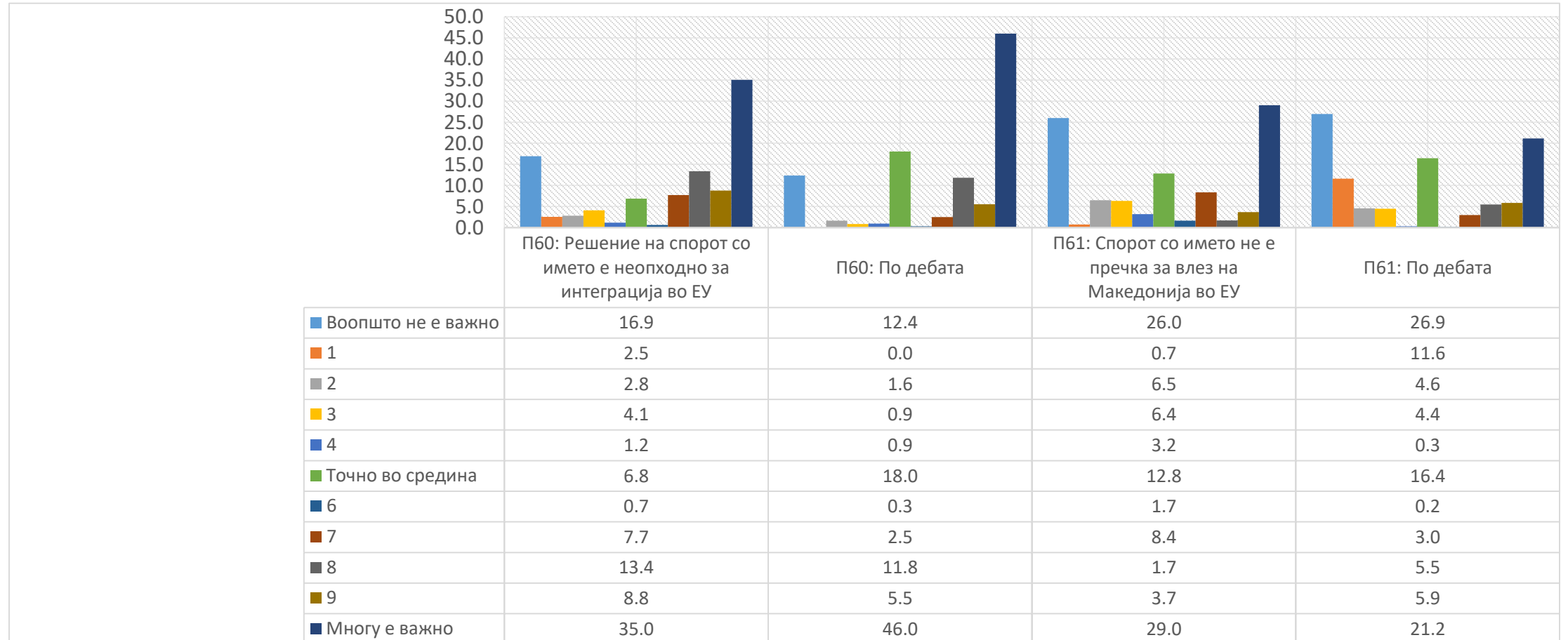
Колку пожелно или непожелно би било следново:



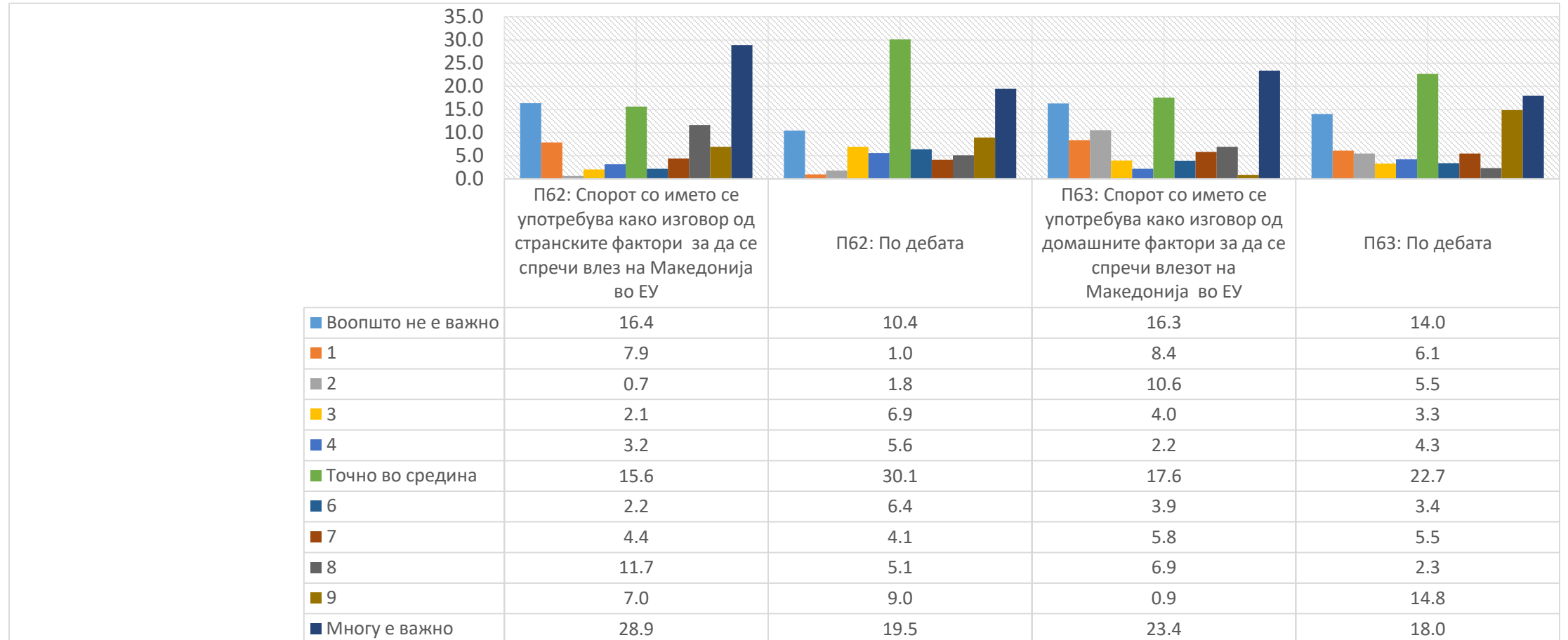
Колку пожелно или непожелно би било следново:



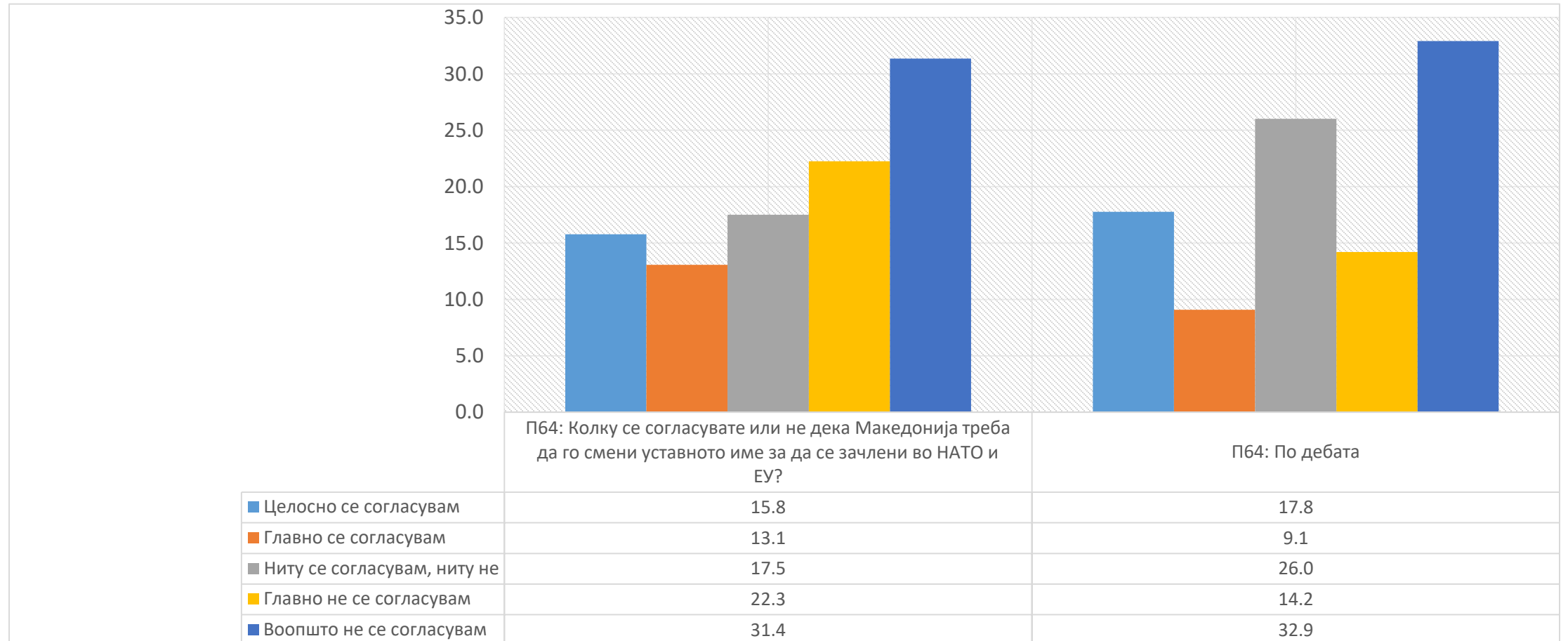
Спорот со името и интеграцијата во ЕУ:



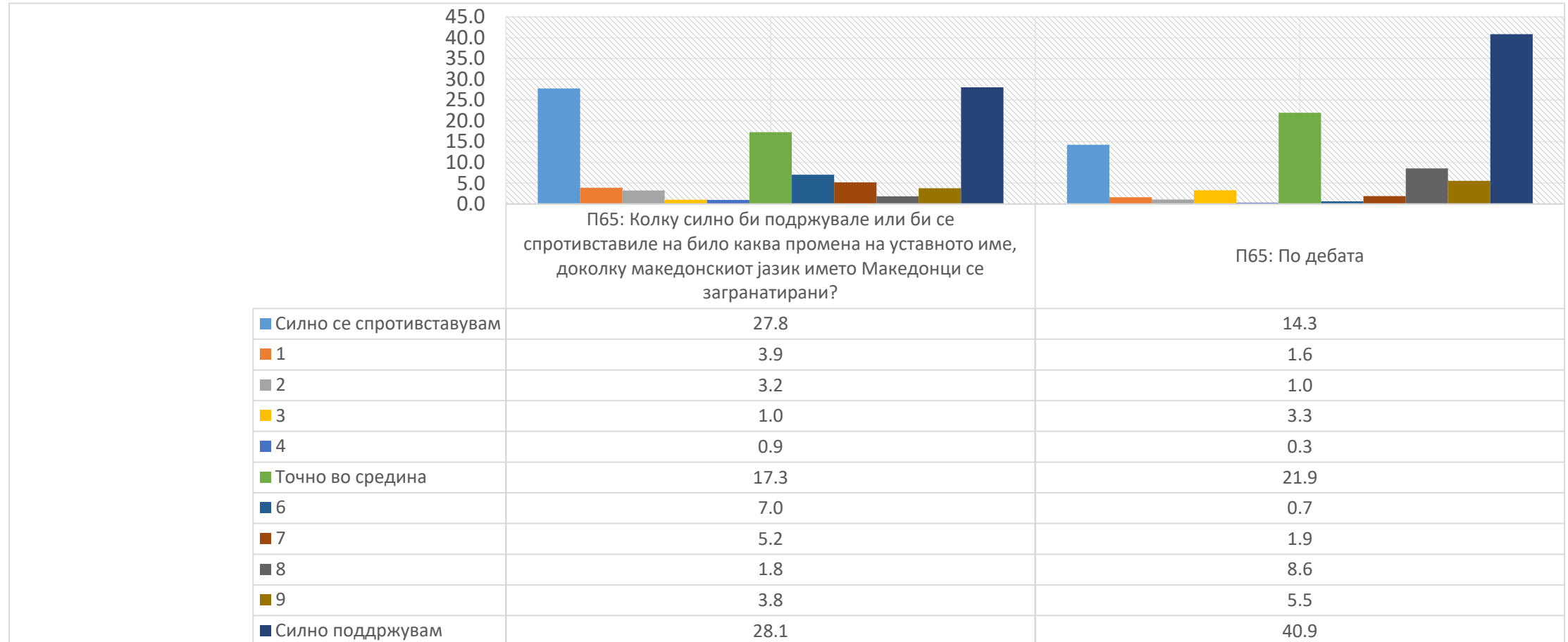
Спорот со името и интеграцијата во ЕУ:



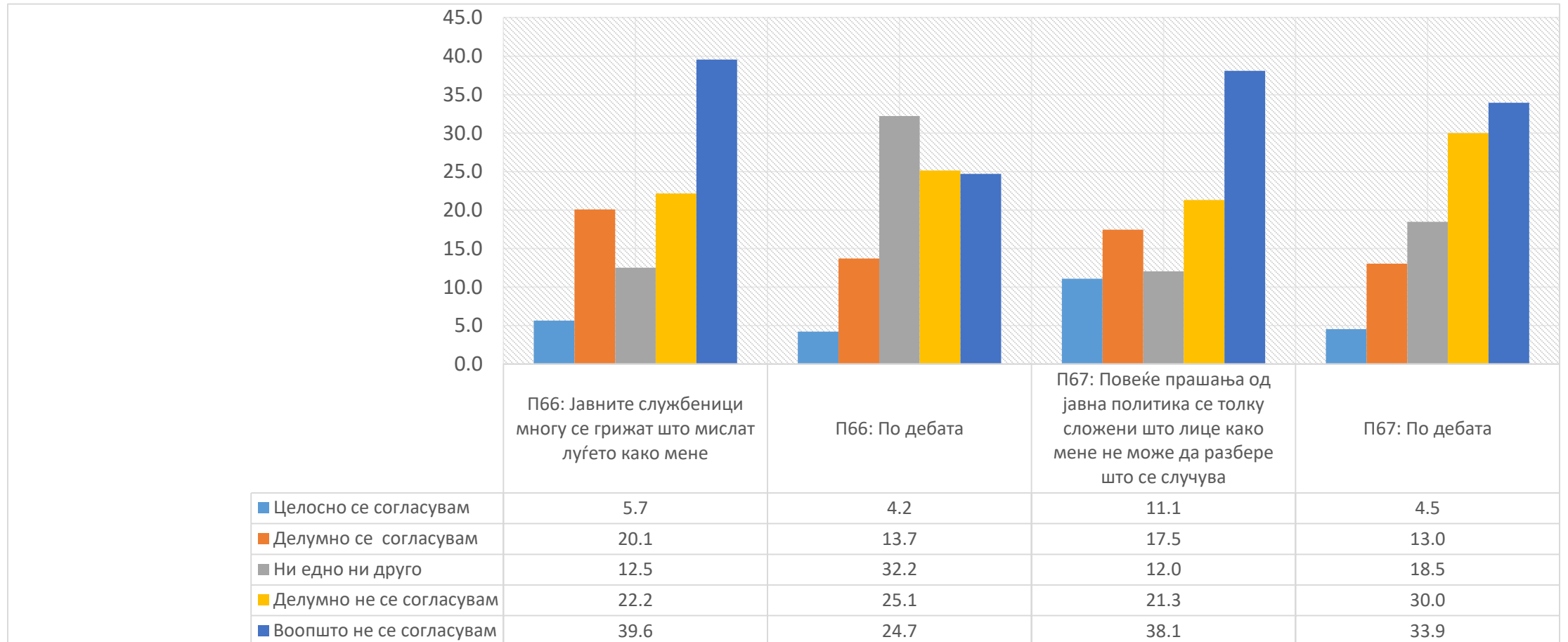
Спорот со името и интеграцијата во НАТО:



Спорот со името и идентитетот:



Колку се согласувате со следните изјави:



Колку се согласувате со следните изјави:

